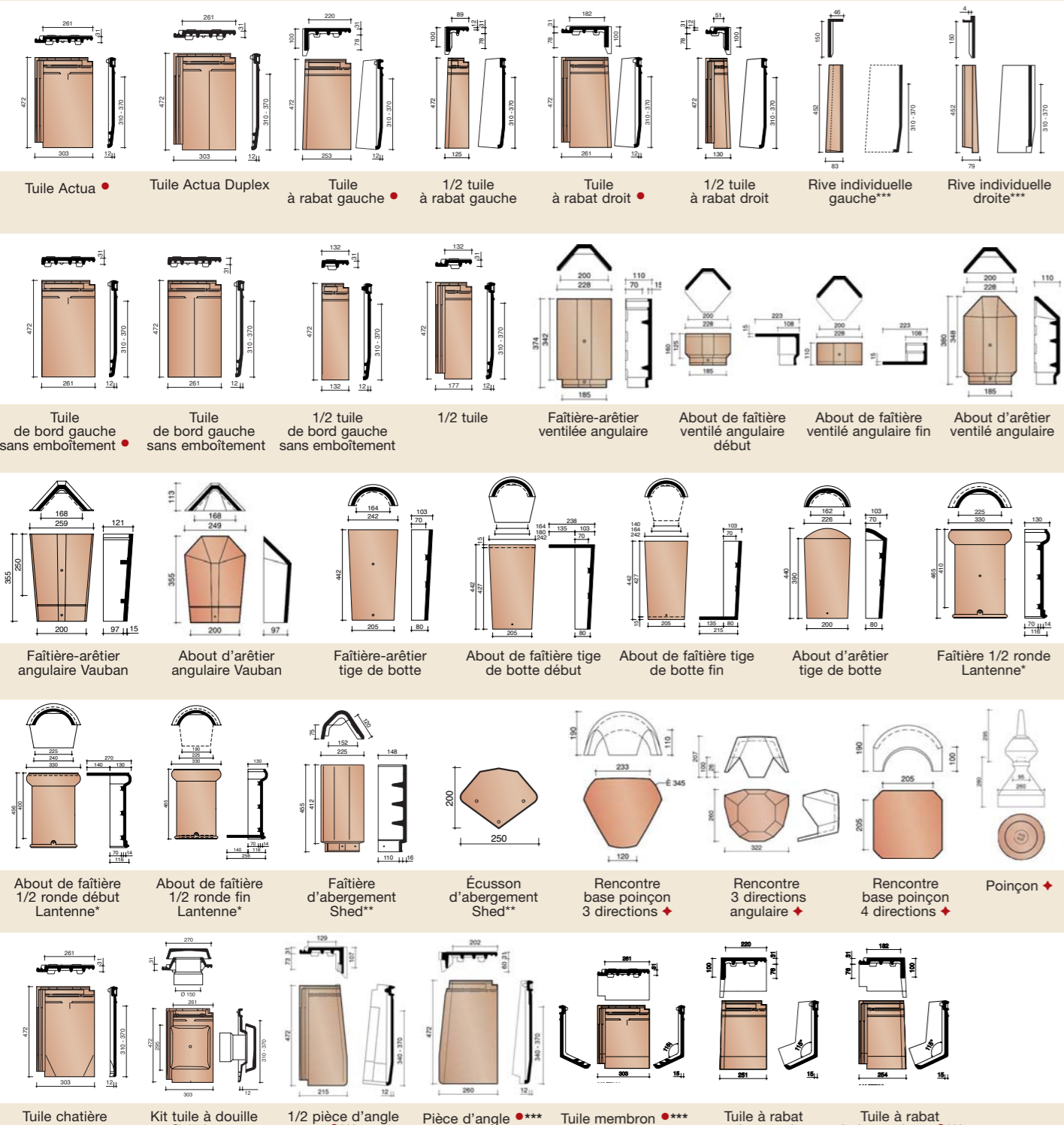


Actua et Actua Duplex

Retrouvez-nous sur notre site internet : www.wienerberger.fr



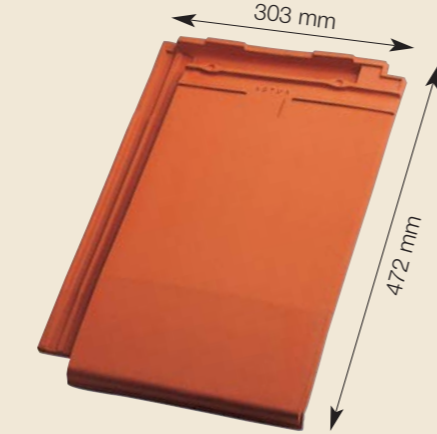
NB : toutes les cotes sont exprimées en mm.

- Spécifique au modèle Actua.
- * Non disponible en gris.
- ** Non disponible en grésé Bourgogne.
- *** Non disponible en grésé Bourgogne et grésé Champagne.

♦ Pas sous marque NF.

Caractéristiques

Tuiles à emboîtement grand moule, à pureau plat variable. Pose à joints croisés. Des emboîtements profonds = gage d'étanchéité. La mise en œuvre doit être conforme aux prescriptions du DTU 40.211.



AFNOR Certification
11, rue Francis de Pressensé
93571 LA PLAINE SAINT-DENIS Cedex

Lattage maxi	370 mm
Lattage mini	310 mm
Largeur utile moyenne	261 mm
Longueur totale moyenne	472 mm
Largeur totale moyenne	303 mm
Quantité au m ² (lattage maxi)	10,5
Tolérance dimensionnelle de la norme NF EN 1304	± 2%
Poids de la tuile	± 4,4 kg
Quantité par palette	240 (≈ 23 m ²)
Poids brut par palette	± 1076 kg

Les caractéristiques certifiées par la marque NF Tuiles de terre cuite sont l'aspect, les caractéristiques géométriques, la résistance à la rupture par flexion, l'imperméabilité (classe 1), la résistance au gel (méthode E). Ces caractéristiques sont fixées par la norme NF EN 1304. Produits siliconés. Des contrôles ont lieu à tous les stades de la fabrication par notre laboratoire et périodiquement par un laboratoire officiel extérieur comme le prévoit la norme NF.

Recommandations de pose

Zones climatiques

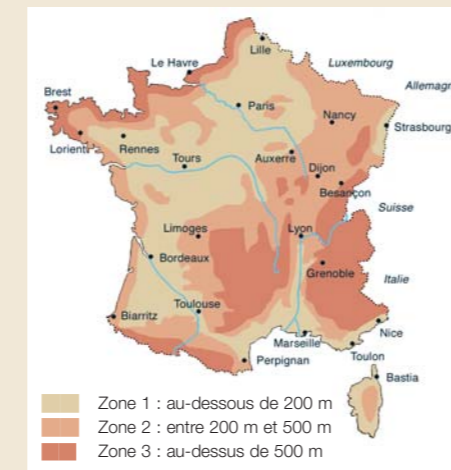


Tableau des pentes

(rampants jusqu'à 12 ml de projection horizontale)
Pentes minimales d'utilisation (mesurées sur le support). Il est toujours conseillé de s'éloigner des minima.

Situation du site *	SANS ÉCRAN					
	Zone 1**		Zone 2**		Zone 3**	
	m/m	degrés	m/m	degrés	m/m	degrés
Protégé	0,45	24°00	0,50	26°50	0,55	28°80
Normal	0,50	26°50	0,55	28°80	0,65	33°00
Exposé	0,65	33°00	0,75	37°00	0,85	40°15

Situation du site *	AVEC ÉCRAN					
	Zone 1**		Zone 2**		Zone 3**	
	m/m	degrés	m/m	degrés	m/m	degrés
Protégé	0,40	21°80	0,45	24°20	0,45	24°20
Normal	0,45	24°20	0,45	24°20	0,55	28°80
Exposé	0,55	28°80	0,65	33°00	0,75	37°00

* Pour la définition du site, se reporter page 20. - ** Pour les zones, voir carte ci-contre.

37 modèles de tuiles, 210 coloris.

Tuiles plates 18 x 38 Écaille Patinée-Vieux vinzel, 18 x 38 Écaille, Tourelle 14 x 28, 16 x 38 Écaille, Tempo, Plate 301 17 x 27, Rustica 17 x 27, Gayane 17 x 27, Aléonard Pontigny, Aléonard Patrimoine, Aléonard Monuments Historiques, Aléonard Émaillées ● **Tuiles à pureau plat** Orea, Actua, Actua Duplex, Datura, Vauban 2 Droite, Vauban 2 Écaille ● **Tuiles petit moule** VHV, OVH, Galbée 401, Vieille Panne 451, Tempête 993, Tempête 44 ● **Tuile contemporaine à côte** Prima ● **Tuiles à côtes** Optima, Méga, Tradi 12, Neva, Standard ● **Tuiles à onde douce** Jura Nova, JPV 2, Alega, Panne ● **Tuiles romanes** Kanal 10, Romane. Demandez conseil à votre revendeur.

Wienerberger S.A.S.
8, rue du Canal - Achenheim
67087 Strasbourg Cedex 2
Tél. 03 90 64 64 64 - Fax 03 90 64 64 61
www.koramic.fr



Actua et Actua Duplex

Grandes tuiles contemporaines à pureau plat

Juin 2011



Toute l'énergie positive de la terre cuite.



CETTE DOCUMENTATION ANNULE ET REMPLACE LES PRÉCÉDENTES. NOUS NOUS RÉSERVONS LA POSSIBILITÉ DE MODIFIER SANS PRÉAVIS NOS MODÈLES ET LEURS CARACTÉRISTIQUES. LES COULEURS DES TUILES REPRODUITES SUR CE DOCUMENT ONT VALEUR D'INDICATION ET NE PEUVENT RÉFLÉTER FIDÈLEMENT LES COULEURS DE NOS TUILES EN TERRE CUITE.

Actua et Actua Duplex

Actua et Actua Duplex



Actua brun

Caractéristiques :

Profil Pureau plat.
Ligne Contemporaine et fluide.
Finition Très lisse grâce à la fabrication sur moule plâtre.
Coloris 7 coloris disponibles en Actua, 5 coloris disponibles en Actua Duplex.

Pose facile À joints croisés. Pureau de 310 à 370 mm. Trait de centrage.

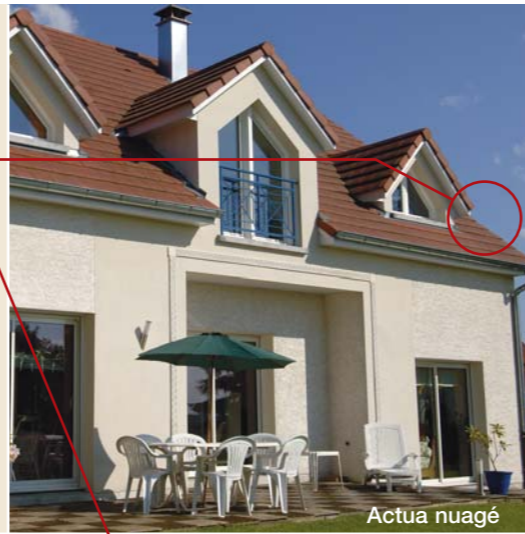
Économique 10,5 au m².

Pente de pose 45 %. Zone 2 avec écran (voir tableau des pentes).

Emboîtement Double emboîtement longitudinal, double emboîtement transversal larges et profonds.

Accessoires et finitions :

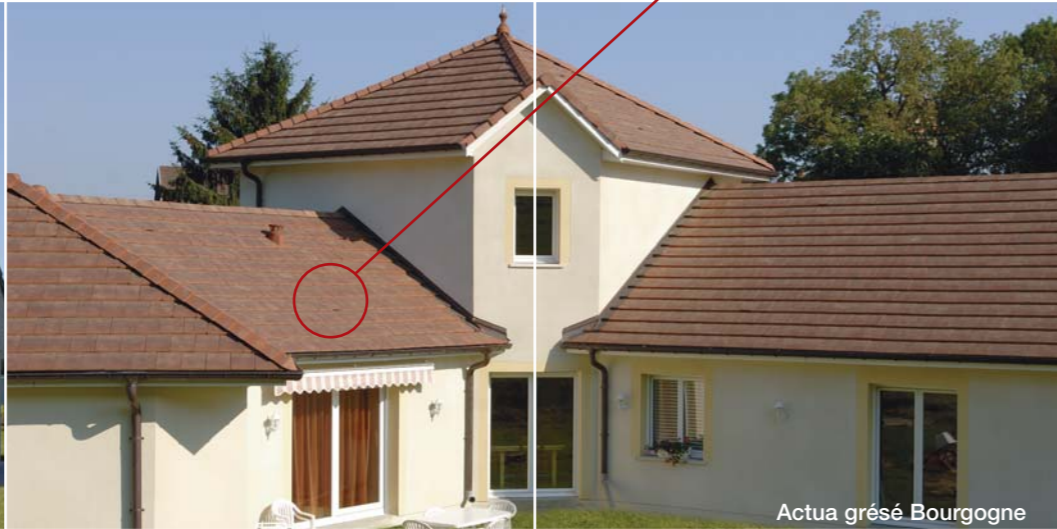
- Faitières adaptées à chaque région.
- Tuiles et demi-tuiles à rabat.
- Tuile d'angle pour le bardage.
- Chatières profilées.
- Rives individuelles, hauteur de recouvrement 150 mm. **NOUVEAU**



Actua nuagé



Actua Duplex ardoisé



Actua grésé Bourgogne



Actua rouge



Actua ardoisé



Actua Duplex grésé Bourgogne

L'avis du couvreur :

Actua et Actua Duplex sont économiques : 10,5 tuiles seulement sont nécessaires au m². Le pureau variable de 310 à 370 mm et ses traits de repère en font une tuile particulièrement facile et rapide à poser. Les accessoires Actua et Actua Duplex tels que les tuiles à rabats et demi-rabats et les rives individuelles permettent de réaliser une toiture aux finitions parfaites.



COMMENT CHOISIR SA TUILE ?

- Tenez compte des règles d'urbanisme en consultant votre constructeur ou la mairie.
- Tenez compte du style de votre habitation.
- Tenez compte de la pente de votre toiture dans sa région.
- Tenez compte de la couleur de la façade.

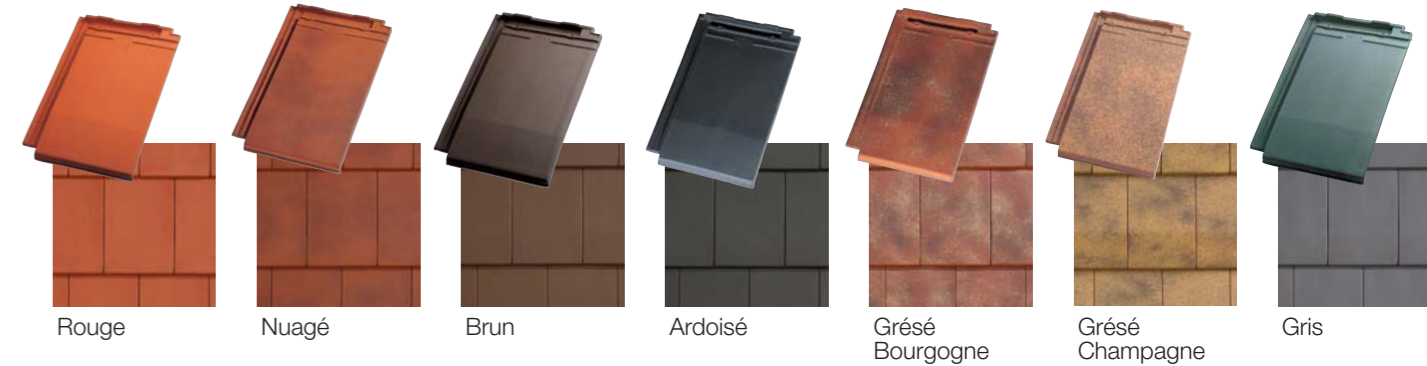
Koramic, une expérience depuis plus de 100 ans.

Au-delà des exigences de la norme NF la marque NF garantit des produits haute qualité. La marque NF, c'est le contrôle de la production en usine par l'intervention d'organismes tiers (AFNOR et C.S.T.B) pour attester de cette qualité. La marque NF, c'est l'assurance de la conformité aux exigences du D.T.U.*. **Actua et Actua Duplex sont titulaires de la marque NF.**

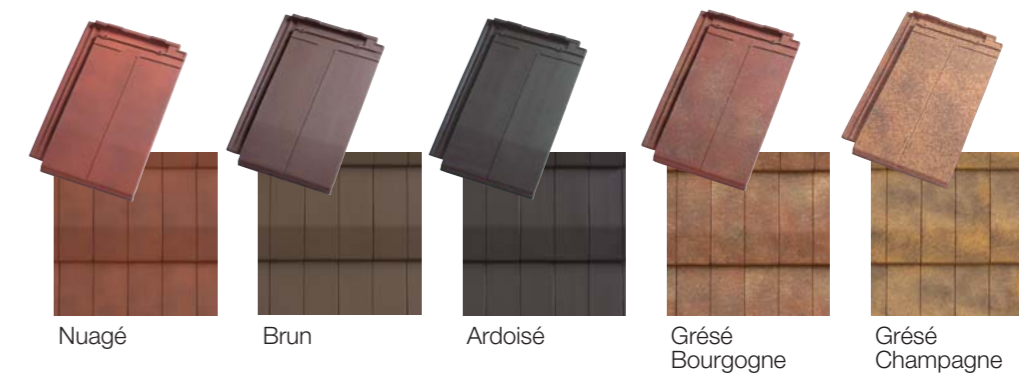
30 ANS GARANTIE

NATUREL Nos tuiles terre cuite sont issues de la nature et élaborées dans le plus grand respect de ses ressources, offrant une solution durable, authentique et esthétique pour la construction de maisons d'habitation. Les tuiles en terre cuite disposent d'une FDES (fiche de Déclaration Environnementale et Sanitaire). Elles s'inscrivent ainsi parfaitement dans la démarche HQE® (Haute Qualité Environnementale).

Actua

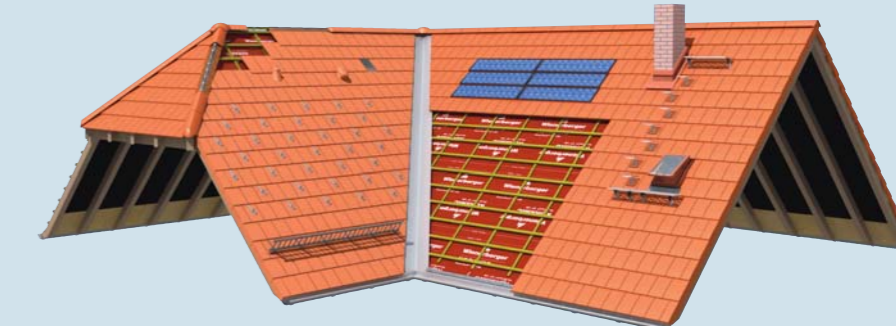


Actua Duplex



Le caractère naturel des produits de terre cuite induit obligatoirement la possibilité de teintes nuancées. Il est donc recommandé de mélanger plusieurs palettes au moment de la pose.

KoraTech®, les accessoires complémentaires de la toiture, certifiés par KORAMIC.



- Écrans de sous-toiture HPV.
- Fixations.
- Closoirs de ventilation.
- Accessoires divers (arrêts neige, tuiles transparentes, châssis de toit, bandes d'étanchéité...).



KORAMIC est le 1^{er} tuiler à avoir signé la Charte Environnement de l'UNICEM (Union Nationale des Industriels des Carrières et Matériaux de Construction). KORAMIC s'engage ainsi à maîtriser ses impacts environnementaux en intégrant les carrières d'argile à leur environnement naturel et en respectant les rivières et les écosystèmes.