

FICHE TECHNIQUE

Version : 06/2021

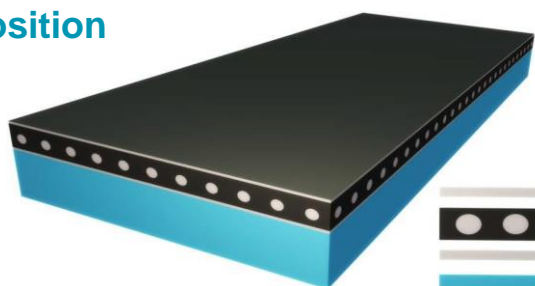
Resitrix SK partial bond

Description ou caractéristiques

RESITRIX SK partial bond est une membrane d'étanchéité en caoutchouc EPDM avec des recouvrements soudables. La membrane est composée de :

- ✓ Une couche supérieure en caoutchouc EPDM, avec armature interne en fils de fibre de verre, pourvue de chaque côté d'une couche d'adhérence spéciale en TPE avec SBS
- ✓ une sous-couche en bitume SBS modifié autocollant

Composition



TPE avec SBS
Caoutchouc EPDM + armature
TPE avec SBS
Haut polymère SBS

Dimensions

- ✓ épaisseur : 2,5 mm (-5% +10 %)
- ✓ longueur : 10 m par rouleau
- ✓ largeur : 1m
- ✓ poids : 2,75 kg/m²

Domaines d'application

Spécialement développé pour les mises en œuvre collées au moyen du primer d'adhérence FG35 :

- ✓ appliqué en une seule couche sur isolation PIR ou PUR
- ✓ rénovations sur anciennes étanchéités bitumineuses

Chaque toiture Resitrix SK partial bond est parfaite pour la récupération de l'eau de pluie. Lorsqu'elle est utilisée pour les toilettes ou la machine à laver, l'eau de pluie doit être filtrée avec le filtre Aquafon.

Données techniques

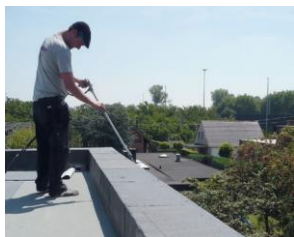
La membrane a obtenu l'agrément technique belge sous le numéro ATG 1790. Les rouleaux sont livrés avec le contrat de garantie « Garantie VM Building Solutions ».

✓ résistance à la traction	≥400 N/50 mm suivant EN 12311-2
✓ allongement à la rupture	≥300 %
✓ flexibilité à basse température :	-30 °C suivant EN 495-5
✓ résistance à la déchirure au clou	≥200 N suivant EN 12310
✓ assemblage par recouvrement	
· force de glissement	≥200 N/50 mm suivant EN 12317-2
· résistance au pelage	≥80 N/50 mm suivant EN 12316-2
✓ retrait libre	< 0,5% suivant EN 1107-2
✓ réaction au feu extérieur	B _{ROOF} (t1) structures possibles disponibles



Primer d'adhérence FG35

FG35 est un primer à base de caoutchouc synthétique et de résine avec un diluant organique sans halogène. Il peut être appliqué sur le support au rouleau à peau de mouton ou au pinceau ou être projeté avec une cuve sous pression.



Primer d'adhérence FG35 pulvérisé à l'aide d'une cuve sous pression.

Le primer d'adhérence est appliqué complètement sur les surfaces planes et contre les relevés. Contre les relevés, le primer d'adhérence est appliqué sur toute la surface et est fini avec le **RESITRIX SK W full bond**.

Consommation : 200 g/m² pour une adhérence totale.

Sur des supports très absorbants ou sur les paillettes d'ardoises rugueuses, il est nécessaire d'appliquer le primer d'adhérence en deux couches. Laisser sécher complètement le primer d'adhérence (± 35 min.).

Resiflex® SK80 est déroulé sur le support entre 35 minutes et 10 heures après l'application du primer d'adhérence. Après avoir enlevé le film anti-adhésif, il est comprimé dans le primer d'adhérence sur le support.

Recouvrements soudés

Les recouvrements sont exclusivement soudés à l'air chaud p. ex. au moyen d'une soudeuse automatique Leister ou d'une soudeuse manuelle à bec plat de 40 mm de largeur. Il faut également veiller soigneusement à ce qu'il y ait un renflement de largeur constante du bitume hors du joint. Il est interdit de souder les recouvrements avec le brûleur. La largeur du recouvrement est de minimum 50 mm pour les applications en adhérence et en pose libre.



Service technique

Pour plus d'informations, contacter l'équipe RESITRIX.

VM Building Solutions

Europalaan 73

9800 Deinze

Tél. : 09 321 99 21

E-mail : info@resitrix.be