

NB : toutes les cotes sont exprimées en mm.

Retrouvez-nous sur notre site internet : www.wienerberger.fr



Caractéristiques

Tuiles à emboîtement petit moule.
Pose à joints droits.
La mise en œuvre doit être conforme aux prescriptions du DTU 40.21.



Lattage moyen	246 mm (pureau fixe)
Largeur utile moyenne	195 mm
Longueur totale moyenne	302 mm
Largeur totale moyenne	221 mm
Quantité au m ² (lattage maxi)	21
Tolérance dimensionnelle de la norme EN 1304	± 2%
Poids de la tuile	± 2,0 kg
Quantité par palette	660 (≈ 31 m ²) - 220 (≈ 10 m ²)
Poids brut par palette	± 1335-455 kg

Les caractéristiques certifiées par les marques de qualité BENOR et KOMO sont l'aspect, les caractéristiques géométriques, la résistance à la rupture par flexion, l'imperméabilité (classe 1 selon EN 539-1) et la résistance au gel (méthode E selon EN 539-2). Ces caractéristiques sont fixées par la norme NBN EN 1304. Produits siliconés (sauf émaillés). Des contrôles ont lieu à tous les stades de la fabrication par notre laboratoire et périodiquement par un laboratoire officiel extérieur comme le prévoient les marques BENOR et KOMO.

Tableau des pentes

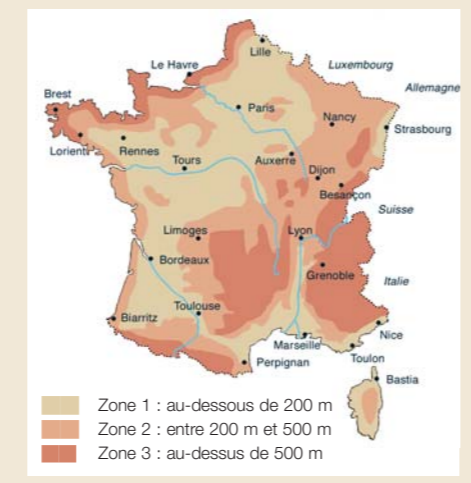
(rampants jusqu'à 12 ml de projection horizontale)
Pentes minimales d'utilisation (mesurées sur le support). Il est toujours conseillé de s'éloigner des minima.

Situation du site *	SANS ÉCRAN					
	Zone 1**		Zone 2**		Zone 3**	
	m/m	degrés	m/m	degrés	m/m	degrés
Protégé	0,40	21°30'	0,50	26°60'	0,60	31°00'
Normal	0,50	26°50'	0,60	31°00'	0,70	35°00'
Exposé	0,70	35°00'	0,80	38°70'	0,90	42°00'

Situation du site *	AVEC ÉCRAN					
	Zone 1**		Zone 2**		Zone 3**	
	m/m	degrés	m/m	degrés	m/m	degrés
Protégé	0,35	19°30'	0,45	24°25'	0,50	26°60'
Normal	0,45	24°25'	0,50	26°60'	0,60	31°00'
Exposé	0,60	31°00'	0,70	35°00'	0,75	36°90'

* Pour la définition du site, se reporter au DTU. - ** Pour les zones, voir carte ci-contre.

Recommandations de pose
Zones climatiques



37 modèles de tuiles, 210 coloris.

Tuiles plates 18 x 38 Écaille Patinée-Vieux vinzel, 18 x 38 Écaille, Tourelle 14 x 28, 16 x 38 Écaille, Tempo, Plate 301 17 x 27, Rustica 17 x 27, Gayane 17 x 27, Aléonard Pontigny, Aléonard Patrimoine, Aléonard Monuments Historiques, Aléonard Émaillées ● **Tuiles à pureau plat** Orea, Actua, Actua Duplex, Datura, Vauban 2 Droite, Vauban 2 Écaille ● **Tuiles petit moule** VHV, OVH, Galbée 401, Vieille Panne 451, Tempête 993, **Tempête 44** ● **Tuile contemporaine à côte** Prima ● **Tuiles à côtes** Optima, Méga, Tradi 12, Neva, Standard ● **Tuiles à onde douce** Jura Nova, JPV 2, Alegra, Panne ● **Tuiles romanes** Kanal 10, Romane. *Demandez conseil à votre revendeur.*

Wienerberger S.A.S.
8, rue du Canal - Achenheim
67087 Strasbourg Cedex 2
Tél. 03 90 64 64 64 - Fax 03 90 64 64 61
www.koramic.fr



Tempête 44
La tuile de la Région Nord

Juin 2011



Toute l'énergie positive de la terre cuite.



CETTE DOCUMENTATION ANNULE ET REMPLACE LES PRÉCÉDENTES. NOUS NOUS RÉSERVONS LA POSSIBILITÉ DE MODIFIER SANS PRÉAVIS NOS MODÈLES ET LEURS CARACTÉRISTIQUES. LES COULEURS DES TUILES REPRODUITES SUR CE DOCUMENT ONT VALEUR D'INDICATION ET NE PEUVENT RÉFLÉTER FIDÈLEMENT LES COLORIS DE NOS TUILES EN TERRE CUITE.

Tempête 44



Caractéristiques :

- Profil** Tuile à onde douce.
- Ligne** Traditionnelle des toits du Nord.
- Finition** Lisse grâce à la fabrication sur moule spécial.
- Coloris** 11 coloris disponibles, dont 3 émaillés.
- Pose facile** À joints droits. Lattage 246 mm.
- Format** 21 au m².
- Pente de pose** 50 %. Zone 2 avec écran (voir tableau des pentes).
- Emboîtement** Simple emboîtement, double recouvrement.

Accessoires et finitions :

- Tuile à rabat / rive individuelle.
- Tuile à bord recourbé.
- Accessoires spécifiques bardage.



Tempête 44 cottage



Tempête 44 noir émaillé

Tempête 44

L'avis du couvreur :

Des coloris adaptés à la Région Nord qui permettent toutes les réalisations. Les nombreux accessoires complètent parfaitement cette offre pour tout type d'architecture.



COMMENT CHOISIR SA TUILE ?

- Tenez compte des règles d'urbanisme en consultant votre constructeur ou la mairie.
- Tenez compte du style de votre habitation.
- Tenez compte de la pente de votre toiture dans sa région.
- Tenez compte de la couleur de la façade.

Koramac, une expérience depuis plus de 100 ans.



KORAMIC produit des tuiles céramiques depuis plus de 100 ans et notre engagement sur la "durabilité" s'illustre dans notre garantie par une prescription de **30 ans** selon article code pénal, contre tout vice caché.



NATUREL Nos tuiles terre cuite sont issues de la nature et élaborées dans le plus grand respect de ses ressources, offrant une solution durable, authentique et esthétique pour la construction de maisons d'habitation. Les tuiles en terre cuite disposent d'une FDES (Fiche de Déclaration Environnementale et Sanitaire). Elles s'inscrivent ainsi parfaitement dans la démarche HGE® (Haute Qualité Environnementale).



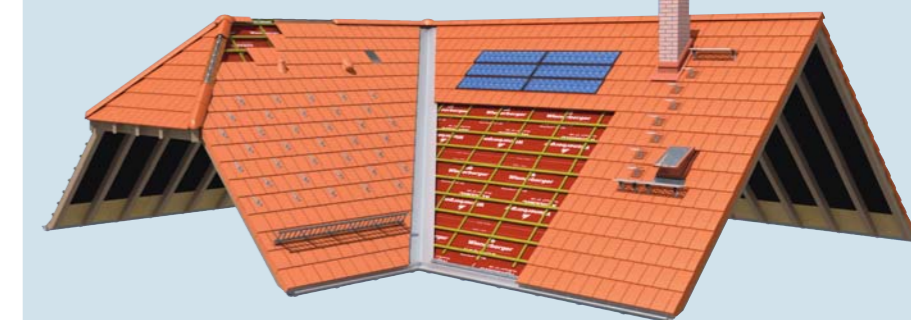
Rouge Amarante Rustique Vieux cuivre Violine Lustré



Anthracite Gris ardoisé émaillé mat Noir émaillé Lie-de-vin émaillé Cottage

Le caractère naturel des produits de terre cuite induit obligatoirement la possibilité de teintes nuancées. Il est donc recommandé de mélanger plusieurs palettes au moment de la pose.

KoraTech®, les accessoires complémentaires de la toiture, certifiés par KORAMIC.



- Écrans de sous-toiture HPV.
- Fixations.
- Closiers de ventilation.
- Accessoires divers (arrêts neige, tuiles transparentes, châssis de toit, bandes d'étanchéité...).



KORAMIC est le 1^{er} tuilier à avoir signé la Charte Environnement de l'UNICEM (Union Nationale des Industries des Carrières et Matériaux de Construction). KORAMIC s'engage ainsi à maîtriser ses impacts environnementaux en intégrant les carrières d'argile à leur environnement naturel et en respectant les rivières et les écosystèmes.