

Caractéristiques

Tuiles à emboîtement petit moule.
Pose à joints droits.
La mise en œuvre doit être conforme aux prescriptions du DTU 40.21.



BENOR



Lattage moyen	246 mm (pureau fixe)
Largeur utile moyenne	208 mm
Longueur totale moyenne	320 mm
Largeur totale moyenne	253 mm
Quantité au m ² (lattage maxi)	19,5
Tolérance dimensionnelle de la norme EN 1304	± 2%
Poids de la tuile	± 2,3 kg
Quantité par palette	528 (≈ 27 m ²) - 176 (≈ 9 m ²)
Poids brut par palette	± 1230 - 425 kg

Les caractéristiques certifiées par les marques de qualité BENOR et KOMO sont l'aspect, les caractéristiques géométriques, la résistance à la rupture par flexion, l'imperméabilité (classe 1 selon EN 539-1) et la résistance au gel (méthode E selon EN 539-2). Ces caractéristiques sont fixées par la norme NBN EN 1304. Produits siliconés (sauf émaillés). Des contrôles ont lieu à tous les stades de la fabrication par notre laboratoire et périodiquement par un laboratoire officiel extérieur comme le prévoient les marques BENOR et KOMO.

Tableau des pentes

(rampants jusqu'à 12 ml de projection horizontale)
Pentes minimales d'utilisation (mesurées sur le support). Il est toujours conseillé de s'éloigner des minima.

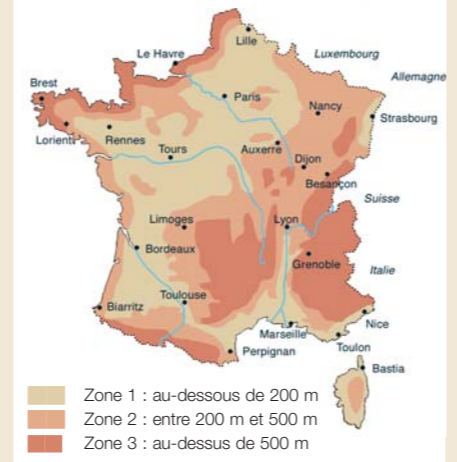
SANS ÉCRAN						
Situation du site *	Zone 1**		Zone 2**		Zone 3**	
	m/m	degrés	m/m	degrés	m/m	degrés
Protégé	0,40	21°30'	0,50	26°00'	0,60	31°00'
Normal	0,50	26°50'	0,60	31°00'	0,70	35°00'
Exposé	0,70	35°00'	0,80	38°70'	0,90	42°00'

AVEC ÉCRAN						
Situation du site *	Zone 1**		Zone 2**		Zone 3**	
	m/m	degrés	m/m	degrés	m/m	degrés
Protégé	0,35	19°30'	0,45	24°25'	0,50	26°60'
Normal	0,45	24°25'	0,50	26°60'	0,60	31°00'
Exposé	0,60	31°00'	0,70	35°00'	0,75	36°90'

* Pour la définition du site, se reporter au DTU. - ** Pour les zones, voir carte ci-contre.

Recommandations de pose

Zones climatiques



37 modèles de tuiles, 210 coloris.

Tuiles plates 18 x 38 Écaille Patinée-Vieux vinzel, 18 x 38 Écaille, Tourelle 14 x 28, 16 x 38 Écaille, Tempo, Plate 301 17 x 27, Rustica 17 x 27, Gayane 17 x 27, Aléonard Pontigny, Aléonard Patrimoine, Aléonard Monuments Historiques, Aléonard Émaillées ● **Tuiles à pureau plat** Orea, Actua, Actua Duplex, Datura, Vauban 2 Droite, Vauban 2 Écaille ● **Tuiles petit moule** VHV, OVH, Galbée 401, Vieille Panne 451, **Tempête 993**, Tempête 44 ● **Tuile contemporaine à côte** Prima ● **Tuiles à côtes** Optima, Méga, Tradi 12, Neva, Standard ● **Tuiles à onde douce** Jura Nova, JPV 2, Alegra, Panne ● **Tuiles romanes** Kanal 10, Romane. Demandez conseil à votre revendeur.

Wienerberger S.A.S.
8, rue du Canal - Achenheim
67087 Strasbourg Cedex 2
Tél. 03 90 64 64 64 - Fax 03 90 64 64 61
www.koramic.fr



Tempête 993

Une tuile triple emboîtement

Juin 2011



Tempête 993



Tempête 993 gris ardoisé émaillé mat

Caractéristiques :

- Profil** Tuile à onde douce.
- Ligne** Traditionnelle des toits du Nord.
- Finition** Lisse grâce à la fabrication sur moule spécial.
- Coloris** 8 coloris disponibles, dont 4 émaillés.
- Pose facile** À joints droits. Lattage 246 mm.
- Format** 19,5 au m².
- Pente de pose** 50 %. Zone 2 avec écran (voir tableau des pentes).
- Emboîtement** Double emboîtement, triple recouvrement.

Accessoires et finitions :

- Tuile à bord recourbé.
- Tuile à rabat.
- Tuile membron.



Tempête 993 lie-de-vin émaillé



Tempête 993 anthracite

Tempête 993

L'avis du couvreur :

Son bourrelet donne à la toiture un aspect légèrement galbé. Son triple emboîtement transversal et double emboîtement longitudinal sont les gages d'une parfaite étanchéité.



COMMENT CHOISIR SA TUILE ?

- Tenez compte des règles d'urbanisme en consultant votre constructeur ou la mairie.
- Tenez compte du style de votre habitation.
- Tenez compte de la pente de votre toiture dans sa région.
- Tenez compte de la couleur de la façade.

Koramik, une expérience depuis plus de 100 ans.



KORAMIC produit des tuiles céramiques depuis plus de 100 ans et notre engagement sur la "durabilité" s'illustre dans notre garantie par une prescription de **30 ans** selon article code pénal, contre tout vice caché.



Rouge



Amarante



Rustique



Anthracite



Gris ardoisé émaillé mat



Noir émaillé



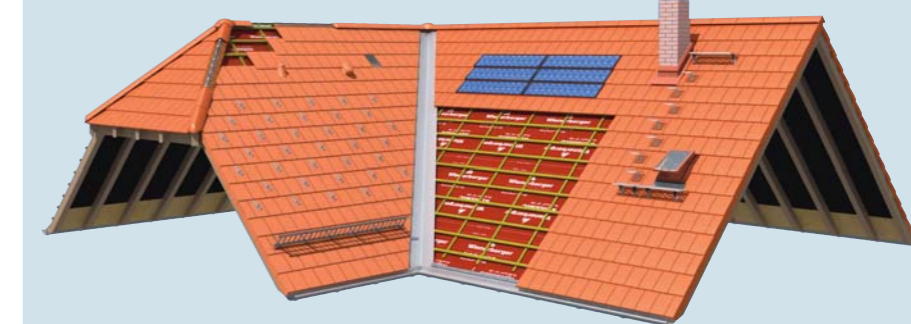
Brun émaillé (sur commande)



Lie-de-vin émaillé (sur commande)

Le caractère naturel des produits de terre cuite induit obligatoirement la possibilité de teintes nuancées. Il est donc recommandé de mélanger plusieurs palettes au moment de la pose.

KoraTech®, les accessoires complémentaires de la toiture, certifiés par KORAMIC.



- Écrans de sous-toiture HPV.
- Fixations.
- Closoirs de ventilation.
- Accessoires divers (arrêts neige, tuiles transparentes, châssis de toit, bandes d'étanchéité...).



NATUREL Nos tuiles terre cuite sont issues de la nature et élaborées dans le plus grand respect de ses ressources, offrant une solution durable, authentique et esthétique pour la construction de maisons d'habitation. Les tuiles en terre cuite disposent d'une FDES (Fiche de Déclaration Environnementale et Sanitaire). Elles s'inscrivent ainsi parfaitement dans la démarche HGE® (Haute Qualité Environnementale).



KORAMIC est le 1^{er} tuilier à avoir signé la Charte Environnement de l'UNICEM (Union Nationale des Industries des Carrières et Matériaux de Construction). KORAMIC s'engage ainsi à maîtriser ses impacts environnementaux en intégrant les carrières d'argile à leur environnement naturel et en respectant les rivières et les écosystèmes.