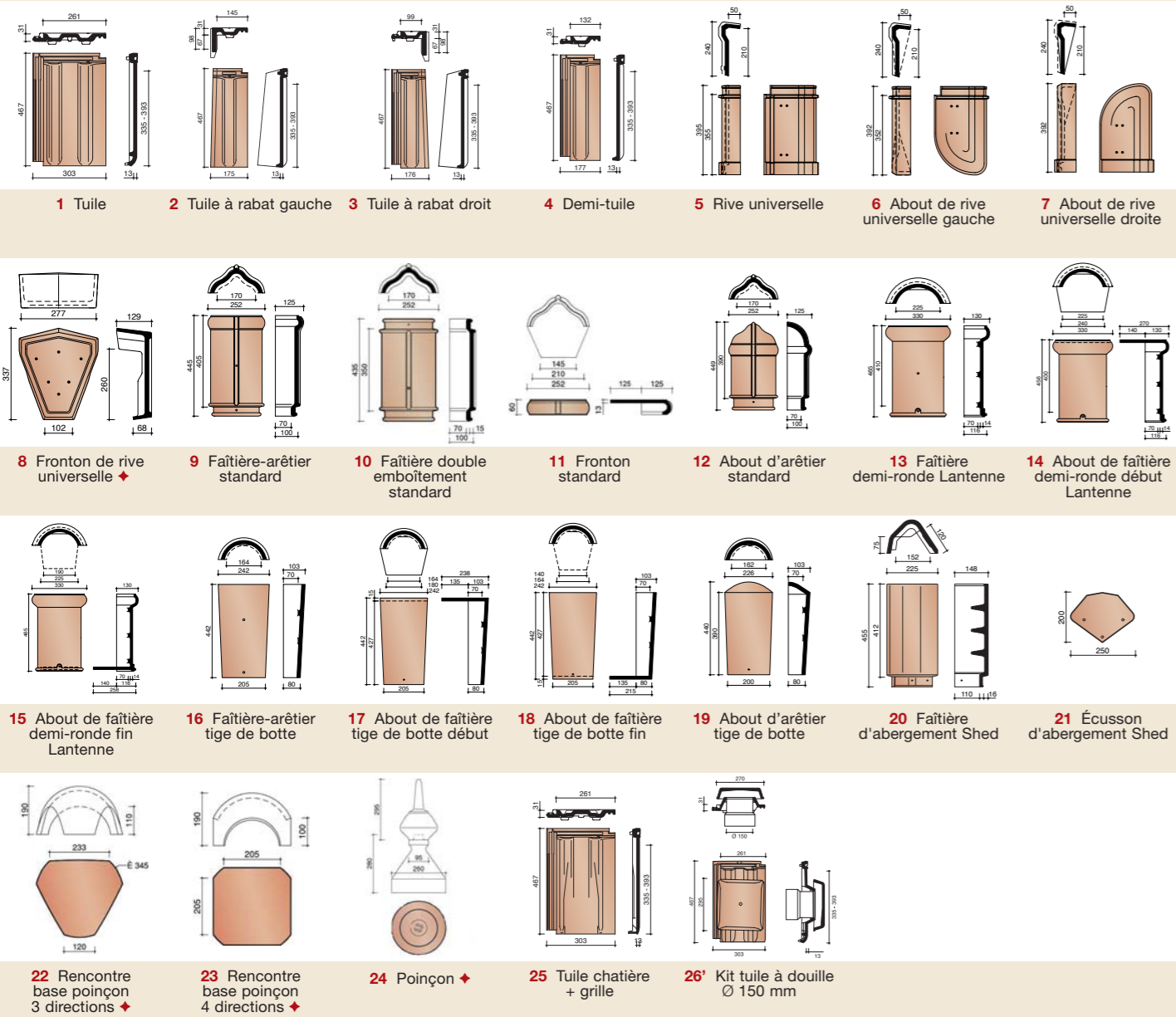


Méga

Retrouvez-nous sur notre site internet : www.wienerberger.fr



Caractéristiques

Tuiles à emboîtement grand moule.
Pose à joints droits ou croisés.
Des emboîtements profonds = gage d'étanchéité.
La mise en œuvre doit être conforme aux prescriptions du DTU 40.21.



AFNOR Certification
11, rue Francis de Pressensé
93571 LA PLAINE SAINT-DENIS Cedex

Lattage maxi	393 mm
Lattage mini	335 mm
Largeur utile moyenne	261 mm
Longueur totale moyenne	467 mm
Largeur totale moyenne	303 mm
Quantité au m ² (lattage maxi)	10
Tolérance dimensionnelle de la norme NF EN 1304	± 2%
Poids de la tuile	± 4,2 kg
Quantité par palette	240 (≈ 24 m ²)
Poids brut par palette	± 1028 kg

Les caractéristiques certifiées par la marque NF Tuiles de terre cuite sont l'aspect, les caractéristiques géométriques, la résistance à la rupture par flexion, l'imperméabilité (classe 1), la résistance au gel (méthode E). Ces caractéristiques sont fixées par la norme NF EN 1304. Produits siliconés. Des contrôles ont lieu à tous les stades de la fabrication par notre laboratoire et périodiquement par un laboratoire officiel extérieur comme le prévoit la norme NF.

Tableau des pentes

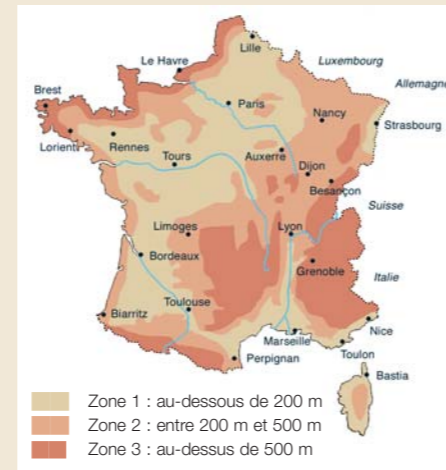
Pentes minimales d'utilisation (mesurées sur le support). Il est toujours conseillé de s'éloigner des minima.

Situation du site *	SANS ÉCRAN								
	Rampants jusqu'à 6,50 m de projection horizontale			Rampants supérieurs à 6,50 m jusqu'à 9,50 m de projection horizontale			Rampants supérieurs à 9,50 m jusqu'à 12 m de projection horizontale		
	Zone 1**	Zone 2**	Zone 3**	Zone 1**	Zone 2**	Zone 3**	Zone 1**	Zone 2**	Zone 3**
Protégé	0,22 12°40'	0,24 13°50'	0,27 15°10'	0,26 14°60'	0,28 15°60'	0,30 16°70'	0,27 15°10'	0,30 16°70'	0,35 19°30'
Normal	0,25 14°00'	0,27 15°10'	0,30 16°70'	0,28 15°60'	0,32 17°80'	0,36 19°80'	0,32 17°80'	0,35 19°30'	0,40 21°80'
Exposé	0,33 18°30'	0,37 20°30'	0,40 21°80'	0,35 19°30'	0,39 21°30'	0,43 23°30'	0,42 22°80'	0,45 24°20'	0,50 26°80'

Situation du site *	AVEC ÉCRAN								
	Rampants jusqu'à 6,50 m de projection horizontale			Rampants supérieurs à 6,50 m jusqu'à 9,50 m de projection horizontale			Rampants supérieurs à 9,50 m jusqu'à 12 m de projection horizontale		
	Zone 1**	Zone 2**	Zone 3**	Zone 1**	Zone 2**	Zone 3**	Zone 1**	Zone 2**	Zone 3**
Protégé	0,19 10°80'	0,21 11°90'	0,23 13°00'	0,22 12°40'	0,24 13°50'	0,26 14°60'	0,23 13°00'	0,26 14°60'	0,30 16°70'
Normal	0,21 11°90'	0,23 13°00'	0,26 14°60'	0,24 13°50'	0,27 15°10'	0,31 17°20'	0,27 15°10'	0,30 16°70'	0,34 18°80'
Exposé	0,28 15°60'	0,32 17°80'	0,34 18°80'	0,30 16°70'	0,33 18°30'	0,37 20°30'	0,36 19°80'	0,39 21°30'	0,43 23°30'

* Pour la définition du site, se reporter page 20. - ** Pour les zones, voir carte ci-contre.

Recommandations de pose
Zones climatiques



37 modèles de tuiles, 210 coloris.

Tuiles plates 18 x 38 Écaille Patinée-Vieux vinzel, 18 x 38 Écaille, Tourelle 14 x 28, 16 x 38 Écaille, Tempo, Plate 301 17 x 27, Rustica 17 x 27, Gayane 17 x 27, Aléonard Pontigny, Aléonard Patrimoine, Aléonard Monuments Historiques, Aléonard Émaillées ● **Tuiles à pureau plat** Orea, Actua, Actua Duplex, Datura, Vauban 2 Droite, Vauban 2 Écaille ● **Tuiles petit moule** VHV, OVH, Galbée 401, Vieille Panne 451, Tempête 993, Tempête 44 ● **Tuile contemporaine à côte** Prima ● **Tuiles à côtes** Optima, Méga, Tradi 12, Neva, Standard ● **Tuiles à onde douce** Jura Nova, JPV 2, Alegra, Panne ● **Tuiles romanes** Kanal 10, Romane. *Demandez conseil à votre revendeur.*

Wienerberger S.A.S.

8, rue du Canal - Achenheim
67087 Strasbourg Cedex 2
Tél. 03 90 64 64 64 - Fax 03 90 64 64 61
www.koramic.fr



Méga

Des dimensions généreuses

Juin 2011



Toute l'énergie positive de la terre cuite.



CETTE DOCUMENTATION ANNULE ET REMPLACE LES PRÉCÉDENTES. NOUS NOUS RÉSERVONS LA POSSIBILITÉ DE MODIFIER SANS PRÉAVIS NOS MODÈLES ET LEURS CARACTÉRISTIQUES. LES COULEURS DES TUILES REPRODUITES SUR CE DOCUMENT ONT VALEUR D'INDICATION ET NE PEUVENT RÉFLÉTER FIDÈLEMENT LES COLORIS DE NOS TUILES EN TERRE CUITE.

NB : toutes les cotes sont exprimées en mm. ♦ Pas sous marque NF.

Méga



Méga ardoisé

Caractéristiques :

- Profil** À côtes.
- Ligne** Traditionnelle avec une côte moderne.
- Finition** Très lisse grâce à la fabrication sur moule plâtre.
- Pose facile** Joints droits ou croisés. Pureau variable de 335 à 393 mm.
- Économique** 10 au m².
- Pente de pose** Faible pente, 23 % zone 2 avec écran (voir tableau des pentes).
- Emboîtement** Double emboîtement, double recouvrement large et profond.

Accessoires et finitions :

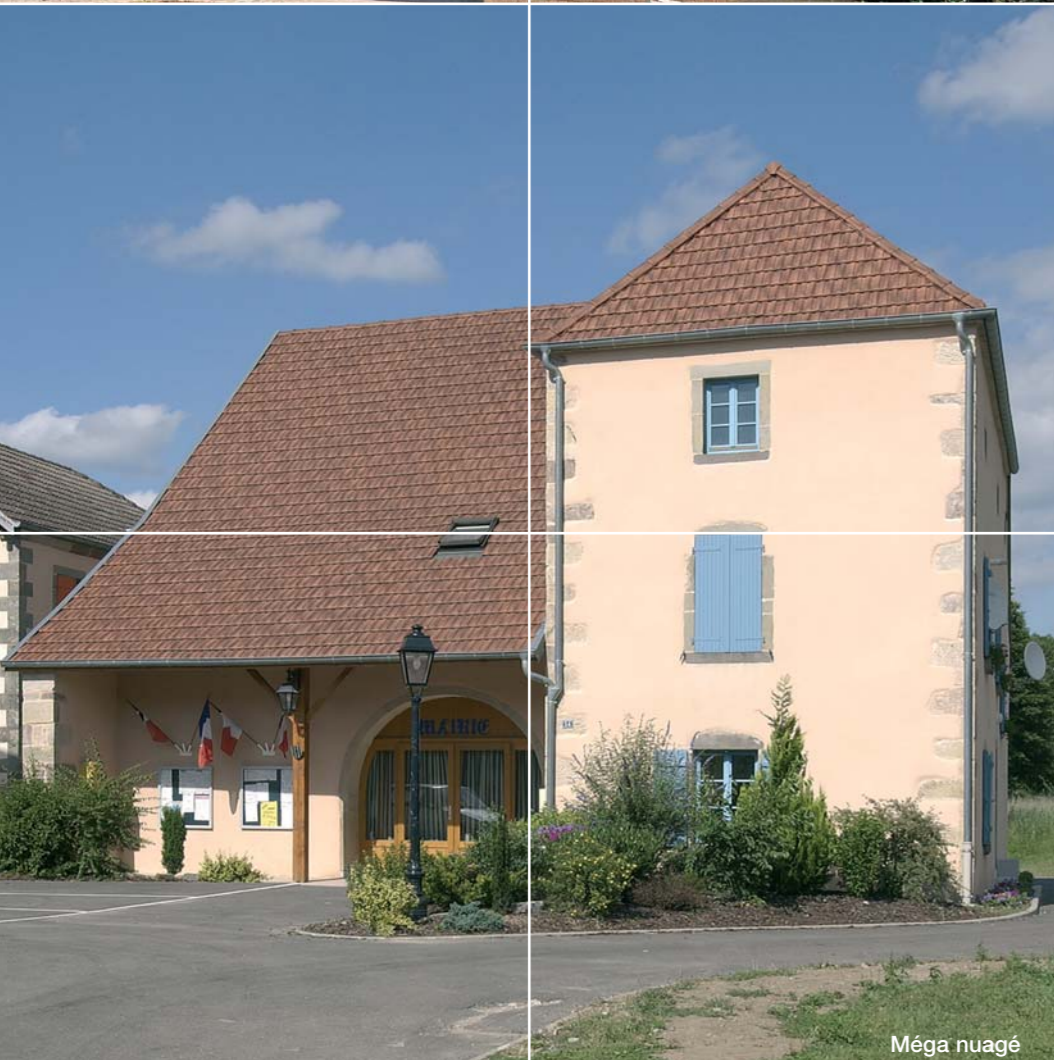
- Faltières adaptées à chaque région.
- Tuiles à rabats.
- Chatières profilées.
- 1/2 tuile.



Méga nuagé



Méga nuagé



Méga nuagé



Méga nuagé



Méga nuagé

Méga

L'avis du couvreur :

Méga présente de nombreux avantages : sa grande dimension en fait une tuile économique (10 tuiles sont nécessaires au m²). Son pureau variable permet une pose facile et rapide. Méga se prête idéalement à la réalisation d'ouvrages particuliers : zinguerie et arêtiers par exemple.

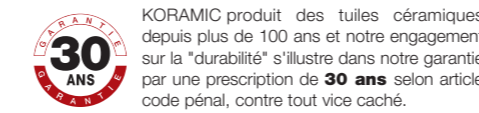


COMMENT CHOISIR SA TUILE ?

- Tenez compte des règles d'urbanisme en consultant votre constructeur ou la mairie.
- Tenez compte du style de votre habitation.
- Tenez compte de la pente de votre toiture dans sa région.
- Tenez compte de la couleur de la façade.

Koramic, une expérience depuis plus de 100 ans.

Au-delà des exigences de la norme NF la marque **NF** garantit des produits haute qualité. La marque **NF**, c'est le contrôle de la production en usine par l'intervention d'organismes tiers (AFNOR et C.S.T.B) pour attester de cette qualité. La marque **NF**, c'est l'assurance de la conformité aux exigences du D.T.U.*. **Méga est titulaire de la marque NF.**
*D.T.U. (Documents Techniques Unifiés).



NATUREL Nos tuiles terre cuite sont issues de la nature et élaborées dans le plus grand respect de ses ressources, offrant une solution durable, authentique et esthétique pour la construction de maisons d'habitation. Les tuiles en terre cuite disposent d'une FDES (fiche de Déclaration Environnementale et Sanitaire). Elles s'intègrent ainsi parfaitement dans la démarche HQE® (Haute Qualité Environnementale).



Rouge

Nuagé

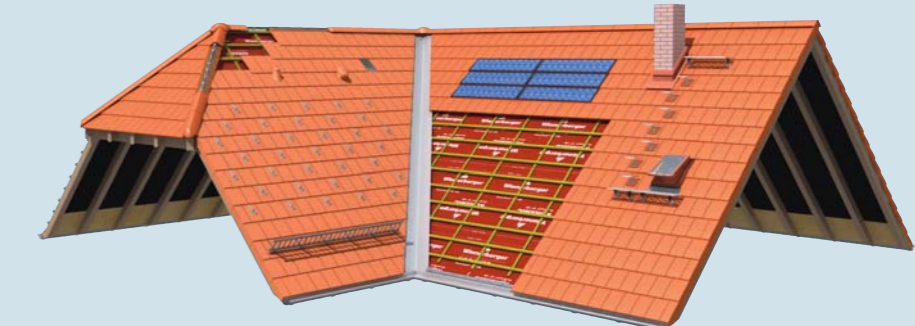
Brun



Ardoisé

Le caractère naturel des produits de terre cuite induit obligatoirement la possibilité de teintes nuancées. Il est donc recommandé de mélanger plusieurs palettes au moment de la pose.

KoraTech®, les accessoires complémentaires de la toiture, certifiés par KORAMIC.



- Écrans de sous-toiture HPV.
- Fixations.
- Closoirs de ventilation.
- Accessoires divers (arrêts neige, tuiles transparentes, châssis de toit, bandes d'étanchéité...).



KORAMIC est le 1^{er} tuilier à avoir signé la Charte Environnement de l'UNICEM (Union Nationale des Industriels des Carrières et Matériaux de Construction). KORAMIC s'engage ainsi à maîtriser ses impacts environnementaux en intégrant les carrières d'argile à leur environnement naturel et en respectant les rivières et les écosystèmes.